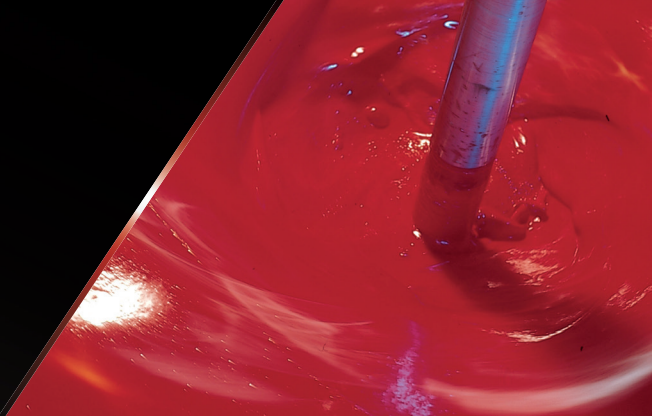


# + FOLCO

## FOAMCOAT®



### Wasserbasierte Strukturdruckfarben für vielfältige Anwendungen

**DE** Unsere wasserbasierten Strukturdruckfarben können im Rotationssieb- und Tiefdruck auf Papier, Vliese und Folien gedruckt werden und erzeugen sicht- und fühlbare 3D-Effekte auf Tapeten, Dekorfolien, Geschenkpapieren und vielen weiteren Anwendungen. Sie sind lichtecht, temperaturstabil, waschbeständig und abriebfest. Unsere thermisch aufschäumenden Strukturdruckfarben haben eine hohe Umweltverträglichkeit, ein gutes Rückstellvermögen und mit unseren Schaumkonzentraten kann die Schaumhöhe individuell eingestellt werden.

Profitieren Sie zudem von unseren Serviceleistungen: Wir bieten Analytik, Farbmeterik sowie Prozessoptimierung vor Ort und zeigen Ihnen Lösungen und Einsparpotentiale für die Wiederverwendung von Restfarben auf.

### Water-based textured printing inks for various applications

**EN** Our water-based textured printing inks can be printed on paper, non-wovens and foils using rotary screen and gravure printing and create visible and tactile 3D effects on wallpaper, decor foils as well as gift wrapping paper and many other applications. They are lightfast, temperature-stable, wash-resistant and abrasion-proof. Our thermal foaming structure printing inks have a high environmental compatibility, good resilience and with our foam concentrates the foam height can be adjusted individually.

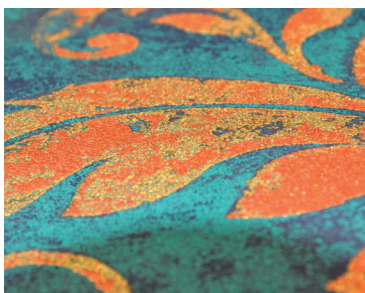
You can also benefit from our services: We offer analytics, colourimetry as well as process optimisation on site and show you solutions and savings potential for the reuse of residual inks.

### Ihre Vorteile

- DE** + Sicht- und fühlbare 3D-Effekte
- + Lichtecht und temperaturstabil
- + Waschbeständig und abriebfest
- + Für Rotationssiebdruck oder Tiefdruck geeignet
- + Hohe Umweltverträglichkeit
- + Thermisch aufschäumende oder kompakte Druckfarbensysteme

### Your benefits

- EN** + Visible and tactile 3D effects
- + Light fastness and temperature-stable
- + Wash-resistant and abrasion-proof
- + Suitable for rotary screen or gravure printing
- + High environmental compatibility
- + Thermal foaming or compact ink systems



**Produktbeispiel:** Wasserbasierte Strukturdruckfarben für sicht- und fühlbare 3D-Effekte.

**Product sample:** Water-based textured printing inks for visible and tactile 3D effects.



- + Sicht- und fühlbare 3D-Effekte
- + Visible and tactile 3D effects
- + **Lichtecht und temperaturstabil**
- + Light fastness and temperature-stable
- + **Hohe Umweltverträglichkeit**
- + High environmental compatibility

**WATER-BASED TEXTURED PRINTING INK SERIES  
FOR VARIOUS APPLICATIONS**

	<b>Name</b>	<b>Application area</b>
<b>Foamable textured printing inks</b>	FOLCO FOAMCOAT FQ 3909 matt	For paper and nonwoven with finely structured surfaces
	FOLCO FOAMCOAT FQ 3510 transparent	For paper and nonwoven with structured effect surfaces
	FOLCO FOAMCOAT FQ 3611 softtouch	For paper and nonwoven with structured surfaces

	<b>Name</b>	<b>Application area</b>
<b>Non-foamable textured printing inks</b>	FOLCO DIMENSION DFP 526/15 white	For the printing and coating of papers, for visible and tactile structures and 3D effects
	FOLCO DIMENSION DFP 526/9000 clear	For paper and nonwoven wallpaper as well as decorative paper with structured surfaces
	FOLCO DIMENSION DFP 526/36 matt	For paper and non-woven wallpaper and decorative papers with structured surfaces

	<b>Name</b>	<b>Description</b>
<b>Foam concentrate</b>	FOLCO FOAMCOAT FQ 8400	Booster to adjust the foaming level

Water-based pigment concentrates **FOLCO AQUASCREEN FS 10** for colouring white and transparent products.

	<b>Name</b>	<b>Colour</b>
<b>Pigment concentrates</b>	FOLCO AQUASCREEN FS 10 - 104	yellow reddish
	FOLCO AQUASCREEN FS 10 - 120	yellow greenish
	FOLCO AQUASCREEN FS 10 - 214	magenta
	FOLCO AQUASCREEN FS 10 - 218	red bluish
	FOLCO AQUASCREEN FS 10 - 229	red yellowish
	FOLCO AQUASCREEN FS 10 - 239	carmin
	FOLCO AQUASCREEN FS 10 - 301	violet
	FOLCO AQUASCREEN FS 10 - 303	blue greenish
	FOLCO AQUASCREEN FS 10 - 401	green
FOLCO AQUASCREEN FS 10 - 802	black	

For further information and additional product offerings please refer to our product information sheets or contact our experts **P** +49 571 9339-275 / **E** printinginks@follmann.com.