

Pressemitteilung

Minden, 8. Januar 2019

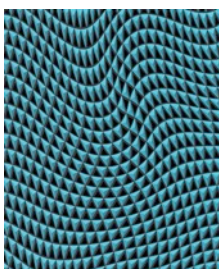
The Contemporary Art of Geometry

Auf der Heimtextil präsentiert das Netzwerk „Wallpaper competence“ den Tapetenkalender 2019, der sich der Kunst geometrischer Formen und Muster widmet

Auch in diesem Jahr nutzt das Netzwerk „Wallpaper competence“ die Heimtextil in Frankfurt als Plattform zur Vorstellung seines neuen Tapetenkalenders, der mit seinem geometrischen Stil ein absolutes Trendthema aufgreift. Sei es an der Wand, auf Heimtextilien oder Wohn- und Dekorationsaccessoires – grafische Muster sorgen in den heimischen vier Wänden für besondere Blickfänge und eine gemütlich-moderne Wohnatmosphäre. Zu sehen sind die neuen Motive am Messestand von Follmann (C38 in Halle 3.1).

Neues Jahr – neues Motto: Nachdem sich der Tapetenkalender 2018 der Ornamentik verschiedener Völker und Kulturen widmete, greift das Netzwerk „Wallpaper competence“, bestehend aus den Unternehmen Follmann, Kämmerer, M-Design Edgar Meyer, Saueressig und SPGPrints, in seiner 2019er Edition ein echtes Trendthema auf: Unter dem Motto „The Contemporary Art of Geometry“ stehen geometrische Formen und Muster im Fokus, die sich im Bereich der Inneneinrichtung großer Beliebtheit erfreuen. Allen Kalendermotiven liegen Dreiecke, Vierecke, Sechsecke, Rauten oder Linien zugrunde, die entweder geschlängelt oder linear angeordnet sind.

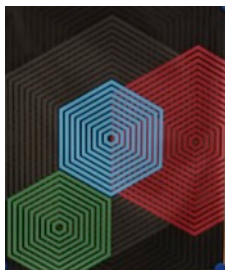
Die Kalendermotive im Überblick:



Das **Februar-Motiv** „**Floating Triangles**“, das erste Motiv des Tapetenkalenders 2019, zieren türkisfarbene und schwarze Dreiecke in verschiedenen Größen, die wellenförmig bzw. geschwungen angeordnet

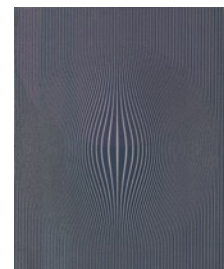
sind. Während der schwarze Hintergrund für einen brillanten Lackeffekt sorgt, wird durch den geprägten Schaum eine Struktur erzielt.

Das **März-Motiv „Static Triangles“** besteht aus gegensätzlich angeordneten Dreiecken in den Farben Schwarz, Silber, Braun, Gold und Beige, die ein harmonisches Bild erzeugen. Für einen schönen Kontrast sorgen dabei die silber-melierten Dreiecke. Der Goldton wurde durch Einfärben der Silberfarbe erzielt. Durch diese Technik stehen Designern vielfältigere Gestaltungsmöglichkeiten zur Verfügung. Ein spezieller Matteffekt entsteht durch den wässrigen Softtouch-Schaum, der für die schwarzen Flächen verwendet wurde.



Auf dem **April-Motiv „Hexagon Spots“** sind bunte Sechsecke abgebildet, die überlappend angeordnet sind. Dieses geometrische Motiv überzeugt vor allem durch seine Perlglanz- und Lackoptiken, die durch den Einsatz von Effektdruckfarben erzielt werden.

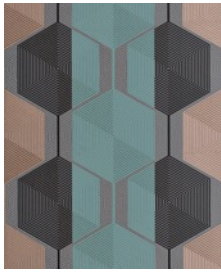
Das **Mai-Motiv „Optical Illusion“**, das ein Gittermuster im Hintergrund zeigt, zeichnet sich durch besondere haptische Effekte und einen Interferenz-Effekt aus. Für die Linien, die sich von der Mitte nach außen wölben, wurde schwarzer Strukturschaum mit Silber überdruckt.



Das **Juni-Motiv „Dancing Dice“** ist stufenförmig angeordnet. Auch hier wurde der Goldton durch das Einfärben der Silberfarbe erzielt. Für die speziellen Effekte sorgen schwarze Strukturdruckfarbe sowie ein wässriger Softtouch-Schaum.

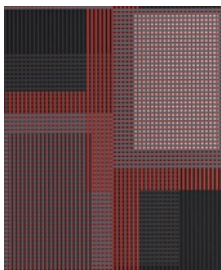
Das **Juli-Motiv „Shifted Straights“** besteht aus kleinen Geraden mit einer sich wiederholenden Farbabfolge, die den Eindruck erwecken, als ob sie verschoben wären. Dieses Motiv, für das als Untergrund Platisole verwendet wurden und das digital bedruckt wurde, überzeugt durch den Fasergras-Effekt sowie den Effekt von verschobenen Linien.





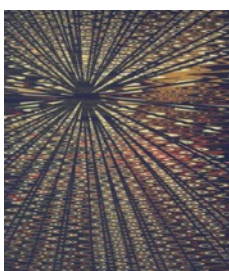
Während im Hintergrund des **August-Motivs „Honeycomb“** ein filigranes Honigwabenmuster zu sehen ist, stehen im Vordergrund fünf große wabenförmig angeordnete Sechsecke. Auch bei diesem Motiv wurde die Silberfarbe eingefärbt, um den Goldton zu erzielen. Der PVC-Alcantara-Schaum sorgt zudem für einen Softtouch-Effekt.

Im Vordergrund des **September-Motivs „Squares“** stehen sechs farblich aufeinander abgestimmte, unterschiedlich große Quadrate. Für das kleinste, weiße Quadrat, das für den Betrachter am nächsten erscheint, wurde feinzeichnender Glattschaum verwendet. Das dezente Rautenmuster im Hintergrund überzeugt zudem durch einen Perlglanzeffekt.



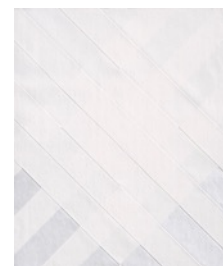
Das **Oktober-Motiv „Overlapped Grid“**, das aus verschiedenen übereinander gedruckten Linien besteht, die eine Gitter-Optik erzielen, überzeugt sowohl durch matte als auch durch brillante Perlglanz-Effekte.

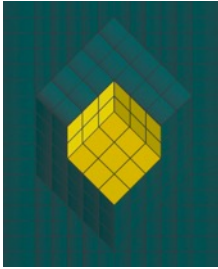
Für das **November-Motiv „Lightning Lines“** wurden vier Farben verwendet. Während für die grau-silber melierten Flächen ein Effektsilber zum Einsatz kam, sorgen die grünen Linien und dunkelgrauen Flächen für den haptischen Effekt. Zudem handelt es sich bei dem Grün um eine Nachleuchtfarbe, die sich bei Tageslicht „auflädt“ und dann im Dunkeln leuchtet.



Das **Dezember-Motiv „Nova“**, das digital gedruckt wurde, zeigt besonders ausdrucksvoll, wie durch eine bestimmte Gestaltung große Effekte erzielt werden können. Durch die Linien, die aus einer Stelle im Bild entspringen, erscheint die Darstellung wie eine Explosion. Durch den Einsatz von Beschichtungen wurden zudem besondere Strukturen erzielt.

Auf dem puristischen **Januar-Motiv 2020 „Ice Cube“** ist ein dezentes Karomuster zu sehen. Um den haptischen Effekt zu erzielen, wurde die weiße Farbe in verschiedenen Schichten übereinander gedruckt. Zudem kamen bei diesem Motiv Plastisole sowie ein fein zeichnender Glattschaum zum Einsatz.





Das **Februar-Motiv 2020 „Magic Cube“** zeigt einen gelben Würfel, der mal im Hintergrund, mal im Vordergrund erscheint. Das Design erzeugt so eine optische Täuschung. Zudem ist der Würfel mit einem blumigen Duft bedruckt worden, der bei Berührung freigesetzt wird.

Das Unternehmen

Follmann ist ein international tätiges Familienunternehmen der chemischen Industrie. Als Teil der Follmann Chemie Gruppe mit Hauptsitz in Minden erwirtschaftete das Unternehmen im Jahr 2017 mit über 120 Mitarbeitern etwa 100 Mio. Euro Umsatz. Das Produktsortiment umfasst wasserbasierte Druckfarben und migrationsarme Klebstoffe für die Verpackungsindustrie, dekorative Beschichtungen für die Tapeten- und Dekorindustrie, leistungsstarke Klebstoffe für die Holz- und Möbelindustrie sowie funktionale Beschichtungen und Mikrokapseln für unterschiedliche Branchen. Follmann zeichnet sich sowohl durch seine innovativen Produkte als auch seine kundenindividuellen Lösungen aus und ist damit in Europa ein bedeutender Marktteilnehmer auf dem Gebiet der Spezialchemikalien.

Die Follmann Chemie Gruppe, die weltweit mit einer Vielzahl an Schwestergesellschaften sowie lokalen Vertriebspartnern und -büros erfolgreich vertreten ist, beschäftigt mit den Tochtergesellschaften Follmann und Triflex mehr als 700 Mitarbeiter und erwirtschaftete im Jahr 2017 einen Umsatz von über 200 Mio. Euro.

Kontakt Follmann GmbH & Co. KG:

Ina Schnelle
Heinrich-Follmann-Straße 1
32423 Minden
Fon: 0571 9339-198
Ina.Schnelle@follmann.de
www.follmann.com

Pressekontakt ZPR GmbH:

Dagmar Ungnad
An der Alster 85
20099 Hamburg
040 / 29 81 35 -17
dagmar.ungnad@z-pr.de
www.z-pr.de

Die Mitglieder des Netzwerks „Wallpaper competence“

- **KÄMMERER:** Der namhafte Hersteller von technischen Spezialpapieren und Experte für Tapetenvlies und Tapetenpapier, Posterpapier, vorimprägniertes Dekorpapier, Schleifroh- und Elektropapier beliefert Kunden weltweit. Eine hohe Kundenorientierung, höchste Produktqualität und ein umfassendes technisches Know-how zeichnen das Unternehmen aus.
- **Follmann:** Von Druckfarben, Plastisolen, Streugranulaten über Pigmentpräparationen für Tapeten bietet Follmann seinen Kunden aus der Tapetenindustrie hochwertige Veredelungsprodukte an, die ihre Endprodukte zu echten Blickfängen machen. Als Lieferant von dekorativen Tapetenbeschichtungen nimmt Follmann eine führende Stellung im Markt ein. Dabei bietet Follmann nicht nur nachhaltige, maßgeschneiderte Produkte und einen hohen Qualitätsstandard an, sondern auch einen individuellen Service.
- **M-Design Edgar Meyer:** Das Kerngeschäft von M-Design Edgar Meyer umfasst die Erstellung und Entwicklung neuer, modischer und außergewöhnlicher Tapetenentwürfe. Die Muster der Kollektion werden im Atelier handgezeichnet oder am Computer entworfen und anschließend im Siebdruck angedruckt.
- **Saueressig:** Das Angebot umfasst Designs, Reproduktionen, Druck und Prägeformen sowie Maschinen und Anlagen für Veredelungsprozesse.
- **SPGPrints:** Das Unternehmen ist weltweit führend im Textil- und Grafikdruckmarkt. Es bietet Komplettlösungen von Schablonen, Lacken, Druckfarben und Digitaldruck bis hin zu einem umfangreichen Angebot an Schablonen- und Digitaldrucksystemen.

Weitere Informationen unter: www.wallpaper-competence.com